

Сообщение о возможном установлении публичного сервитута в отношении земельных участков:

№ п/п	Кадастровый номер	Адрес, местоположение
1	74:19:0000000:2047	Челябинская область, р-н. Сосновский, п. Тактыбай, ул. Садовая, д. 4
2	74:19:1601006:4	Местоположение установлено относительно ориентира, расположенного в границах участка. Ориентир жилой дом. Почтовый адрес ориентира: Челябинская область, р-н. Сосновский, п. Тактыбай, ул. Садовая, д. 30.
3	74:19:1601006:11	Местоположение установлено относительно ориентира, расположенного в границах участка. Почтовый адрес ориентира: Челябинская обл., р-н Сосновский, п. Тактыбай, ул. Садовая, 10.
4	74:19:1601006:14	Местоположение установлено относительно ориентира, расположенного в границах участка. Почтовый адрес ориентира: Челябинская область, р-н. Сосновский, п. Тактыбай, ул. Садовая
5	74:19:1601006:13	Местоположение установлено относительно ориентира, расположенного в границах участка. Почтовый адрес ориентира: Челябинская область, р-н. Сосновский, п. Тактыбай, ул. Садовая, д. 8.
6	74:19:1601006:8	Местоположение установлено относительно ориентира, расположенного в границах участка. Почтовый адрес ориентира: Челябинская область, р-н. Сосновский, п. Тактыбай, ул. Садовая, д. 5.
7	74:19:1601006:15	Местоположение установлено относительно ориентира, расположенного в границах участка. Почтовый адрес ориентира: Челябинская область, р-н. Сосновский, п. Тактыбай, ул. Садовая.
8	74:19:1601009:3	Челябинская область, р-н Сосновский, п Тактыбай
9	74:19:1601008:11	Местоположение установлено относительно ориентира, расположенного в границах участка. Почтовый адрес ориентира: Челябинская область, р-н. Сосновский, п. Тактыбай, ул. Лесная.
10	74:19:1601006:18	Челябинская область, р-н Сосновский, п. Тактыбай, ул Садовая, уч 41А
11	74:19:1601006:22	Челябинская область, р-н Сосновский, п. Тактыбай, ул Садовая, 26
12	74:19:1601009:843	Местоположение установлено относительно ориентира, расположенного в границах участка. Почтовый адрес ориентира: Челябинская область, р-н. Сосновский
13	74:19:1601009:8	Местоположение установлено относительно ориентира, расположенного в границах участка. Почтовый адрес ориентира: Челябинская область, р-н Сосновский, сад Оптимист, уч. 1200.
14	74:19:1601009:17	Челябинская область, р-н Сосновский, сад Оптимист

В соответствии со статьей 39.42 Земельного кодекса Российской Федерации, статьями 3.6, 3.9 Федерального закона от 25.10.2001 № 137-ФЗ «О введении в действие Земельного кодекса Российской Федерации» Министерством имущества Челябинской области рассматривается ходатайство ПАО «Россети Урал» об установлении публичного сервитута в целях эксплуатации существующего объекта электросетевого хозяйства – ВЛ-0,4 кВ от ТП-245П п. Тактыбай, Быт протяженностью 1,3 км сроком на 49 лет.

Заинтересованные лица могут ознакомиться с поступившим ходатайством, описанием местоположения границ публичного сервитута в сети интернет: на сайте Министерства имущества Челябинской области www.im.gov74.ru, на сайте администрации Чебаркульского муниципального района Челябинской области <https://ch-adm.ru/>, на сайте администрации Сосновского муниципального района Челябинской области www.chelsosna.ru, а также, по адресу: г. Челябинск, пр. Ленина, д. 57, каб. 306, тел. (351) 263-72-08, понедельник – четверг 8.30 до 17.30, пятница с 8.30 до 16.15 (обед с 12.00 до 12.45).

Правообладатели земельных участков, в отношении которых испрашивается публичный сервитут, если их права (обременения прав) не зарегистрированы в Едином

государственном реестре недвижимости, в течение 15 дней со дня опубликования сообщения могут обратиться с заявлением об учете их прав на земельные участки с приложением копий документов, подтверждающих эти права, в Министерство имущества Челябинской области по адресу: Челябинская обл., г. Челябинск, пр. Ленина, д. 57, каб. 306, тел. (351) 263-72-08, понедельник – четверг 8.30 до 17.30, пятница с 8.30 до 16.15 (обед с 12.00 до 12.45), ответственный исполнитель: Моисеева Наталья Владимировна.

ГРАФИЧЕСКОЕ ОПИСАНИЕ

местоположения границ населенных пунктов, территориальных зон, особо охраняемых природных территорий, зон с особыми условиями использования территории

Публичный сервитут ВЛ-0.4кВ от ТП-245П п.Тактыбай, Быт протяженностью 1,3км. инв.79773

(наименование объекта, местоположение границ которого описано (далее - объект))

Раздел 1

Сведения об объекте		
N п/п	Характеристики объекта	Описание характеристик
1	2	3
1	Местоположение объекта	Челябинская область, Чебаркульский р-н
2	Площадь объекта ± величина погрешности определения площади ($P \pm \Delta P$), м ²	12814 ± 40
3	Иные характеристики объекта	<p>1. Иные идентифицирующие сведения: Правообладатель: Публичное акционерное общество «Россети Урал» ОГРН 1056604000970 от 28.02.2005 ИНН 6671163413 Адрес 620026, Свердловская обл., г. Екатеринбург, ул. Мамина-Сибиряка, стр.140, 8(343) 293-24-60, email: delo@rosseti-ural.ru.</p> <p>2. Цель установления публичного сервитута: Размещение объектов электросетевого хозяйства, тепловых сетей, водопроводных сетей, сетей водоотведения, линий и сооружений связи, линейных объектов системы газоснабжения, нефтепроводов и нефтепродуктопроводов, их неотъемлемых технологических частей, если указанные объекты являются объектами федерального, регионального или местного значения, либо необходимы для организации электро-, газо-, тепло-, водоснабжения населения и водоотведения, подключения (технологического присоединения) к сетям инженерно-технического обеспечения, либо переносятся в связи с изъятием земельных участков, на которых они ранее располагались, для государственных или муниципальных нужд (далее также - инженерные сооружения)</p> <p>3. Срок публичного сервитута: Продолжительность: 49 лет</p>

Раздел 2

Сведения о местоположении границ объекта					
1. Система координат МСК-74, зона 2					
2. Сведения о характерных точках границ объекта					
Обозначение характерных точек границ	Координаты, м		Метод определения координат характерной точки	Средняя квадратическая погрешность положения характерной точки (Mt), м	Описание обозначения точки на местности (при наличии)
	X	Y			
1	2	3	4	5	6
1	586881.35	2287928.40	Метод спутниковых геодезических измерений (определений)	0.1	-
2	586917.51	2287907.51	Метод спутниковых геодезических	0.1	-

Сведения о местоположении границ объекта					
1. Система координат МСК-74, зона 2					
2. Сведения о характерных точках границ объекта					
Обозначение характерных точек границ	Координаты, м		Метод определения координат характерной точки	Средняя квадратическая погрешность положения характерной точки (M _t), м	Описание обозначения точки на местности (при наличии)
	X	Y			
			измерений (определений)		
3	586951.27	2287878.37	Метод спутниковых геодезических измерений (определений)	0.1	-
4	586948.21	2287874.81	Метод спутниковых геодезических измерений (определений)	0.1	-
5	586916.68	2287902.03	Метод спутниковых геодезических измерений (определений)	0.1	-
6	586899.32	2287869.37	Метод спутниковых геодезических измерений (определений)	0.1	-
7	586880.54	2287834.03	Метод спутниковых геодезических измерений (определений)	0.1	-
8	586860.66	2287801.87	Метод спутниковых геодезических измерений (определений)	0.1	-
9	586842.49	2287772.47	Метод спутниковых геодезических измерений (определений)	0.1	-
10	586863.54	2287766.86	Метод спутниковых геодезических измерений (определений)	0.1	-
11	586888.89	2287759.29	Метод спутниковых геодезических измерений (определений)	0.1	-
12	586916.95	2287750.91	Метод спутниковых геодезических измерений (определений)	0.1	-
13	586946.34	2287741.96	Метод спутниковых геодезических измерений (определений)	0.1	-
14	586977.34	2287732.51	Метод спутниковых геодезических измерений (определений)	0.1	-
15	587009.74	2287721.57	Метод спутниковых геодезических измерений (определений)	0.1	-

Сведения о местоположении границ объекта					
1. Система координат МСК-74, зона 2					
2. Сведения о характерных точках границ объекта					
Обозначение характерных точек границ	Координаты, м		Метод определения координат характерной точки	Средняя квадратическая погрешность положения характерной точки (Mt), м	Описание обозначения точки на местности (при наличии)
	X	Y			
16	587038.85	2287712.40	Метод спутниковых геодезических измерений (определений)	0.1	-
17	587061.06	2287702.70	Метод спутниковых геодезических измерений (определений)	0.1	-
18	587073.52	2287673.54	Метод спутниковых геодезических измерений (определений)	0.1	-
19	587085.15	2287646.32	Метод спутниковых геодезических измерений (определений)	0.1	-
20	587110.84	2287626.64	Метод спутниковых геодезических измерений (определений)	0.1	-
21	587133.47	2287614.56	Метод спутниковых геодезических измерений (определений)	0.1	-
22	587144.55	2287613.25	Метод спутниковых геодезических измерений (определений)	0.1	-
23	587144.03	2287608.57	Метод спутниковых геодезических измерений (определений)	0.1	-
24	587132.05	2287609.98	Метод спутниковых геодезических измерений (определений)	0.1	-
25	587108.28	2287622.68	Метод спутниковых геодезических измерений (определений)	0.1	-
26	587081.31	2287643.34	Метод спутниковых геодезических измерений (определений)	0.1	-
27	587069.20	2287671.70	Метод спутниковых геодезических измерений (определений)	0.1	-
28	587057.48	2287699.14	Метод спутниковых геодезических измерений (определений)	0.1	-
29	587037.19	2287708.00	Метод спутниковых геодезических	0.1	-

Сведения о местоположении границ объекта					
1. Система координат МСК-74, зона 2					
2. Сведения о характерных точках границ объекта					
Обозначение характерных точек границ	Координаты, м		Метод определения координат характерной точки	Средняя квадратическая погрешность положения характерной точки (M _t), м	Описание обозначения точки на местности (при наличии)
	X	Y			
			измерений (определений)		
30	587008.28	2287717.11	Метод спутниковых геодезических измерений (определений)	0.1	-
31	586975.90	2287728.03	Метод спутниковых геодезических измерений (определений)	0.1	-
32	586944.98	2287737.46	Метод спутниковых геодезических измерений (определений)	0.1	-
33	586915.59	2287746.41	Метод спутниковых геодезических измерений (определений)	0.1	-
34	586887.55	2287754.79	Метод спутниковых геодезических измерений (определений)	0.1	-
35	586862.26	2287762.34	Метод спутниковых геодезических измерений (определений)	0.1	-
36	586838.21	2287768.75	Метод спутниковых геодезических измерений (определений)	0.1	-
37	586816.55	2287775.17	Метод спутниковых геодезических измерений (определений)	0.1	-
38	586790.37	2287782.93	Метод спутниковых геодезических измерений (определений)	0.1	-
39	586765.94	2287790.17	Метод спутниковых геодезических измерений (определений)	0.1	-
40	586734.61	2287799.46	Метод спутниковых геодезических измерений (определений)	0.1	-
41	586707.08	2287807.63	Метод спутниковых геодезических измерений (определений)	0.1	-
42	586674.02	2287817.43	Метод спутниковых геодезических измерений (определений)	0.1	-

Сведения о местоположении границ объекта					
1. Система координат МСК-74, зона 2					
2. Сведения о характерных точках границ объекта					
Обозначение характерных точек границ	Координаты, м		Метод определения координат характерной точки	Средняя квадратическая погрешность положения характерной точки (Mt), м	Описание обозначения точки на местности (при наличии)
	X	Y			
43	586647.07	2287825.42	Метод спутниковых геодезических измерений (определений)	0.1	-
44	586615.76	2287834.71	Метод спутниковых геодезических измерений (определений)	0.1	-
45	586587.69	2287842.98	Метод спутниковых геодезических измерений (определений)	0.1	-
46	586557.32	2287851.93	Метод спутниковых геодезических измерений (определений)	0.1	-
47	586530.92	2287859.70	Метод спутниковых геодезических измерений (определений)	0.1	-
48	586499.10	2287861.85	Метод спутниковых геодезических измерений (определений)	0.1	-
49	586479.79	2287874.63	Метод спутниковых геодезических измерений (определений)	0.1	-
50	586444.94	2287891.17	Метод спутниковых геодезических измерений (определений)	0.1	-
51	586446.96	2287895.41	Метод спутниковых геодезических измерений (определений)	0.1	-
52	586482.11	2287878.73	Метод спутниковых геодезических измерений (определений)	0.1	-
53	586500.66	2287866.45	Метод спутниковых геодезических измерений (определений)	0.1	-
54	586531.76	2287864.36	Метод спутниковых геодезических измерений (определений)	0.1	-
55	586558.64	2287856.43	Метод спутниковых геодезических измерений (определений)	0.1	-
56	586589.01	2287847.48	Метод спутниковых геодезических	0.1	-

Сведения о местоположении границ объекта					
1. Система координат МСК-74, зона 2					
2. Сведения о характерных точках границ объекта					
Обозначение характерных точек границ	Координаты, м		Метод определения координат характерной точки	Средняя квадратическая погрешность положения характерной точки (M _t), м	Описание обозначения точки на местности (при наличии)
	X	Y			
			измерений (определений)		
57	586617.10	2287839.21	Метод спутниковых геодезических измерений (определений)	0.1	-
58	586648.41	2287829.92	Метод спутниковых геодезических измерений (определений)	0.1	-
59	586675.36	2287821.93	Метод спутниковых геодезических измерений (определений)	0.1	-
60	586708.42	2287812.13	Метод спутниковых геодезических измерений (определений)	0.1	-
61	586735.95	2287803.96	Метод спутниковых геодезических измерений (определений)	0.1	-
62	586767.28	2287794.67	Метод спутниковых геодезических измерений (определений)	0.1	-
63	586791.71	2287787.43	Метод спутниковых геодезических измерений (определений)	0.1	-
64	586817.89	2287779.67	Метод спутниковых геодезических измерений (определений)	0.1	-
65	586837.76	2287773.78	Метод спутниковых геодезических измерений (определений)	0.1	-
66	586856.66	2287804.35	Метод спутниковых геодезических измерений (определений)	0.1	-
67	586876.46	2287836.37	Метод спутниковых геодезических измерений (определений)	0.1	-
68	586895.16	2287871.57	Метод спутниковых геодезических измерений (определений)	0.1	-
69	586912.84	2287904.83	Метод спутниковых геодезических измерений (определений)	0.1	-

Сведения о местоположении границ объекта					
1. Система координат МСК-74, зона 2					
2. Сведения о характерных точках границ объекта					
Обозначение характерных точек границ	Координаты, м		Метод определения координат характерной точки	Средняя квадратическая погрешность положения характерной точки (Mt), м	Описание обозначения точки на местности (при наличии)
	X	Y			
70	586879.01	2287924.32	Метод спутниковых геодезических измерений (определений)	0.1	-
1	586881.35	2287928.40	Метод спутниковых геодезических измерений (определений)	0.1	-
					-
71	587706.16	2288555.55	Метод спутниковых геодезических измерений (определений)	0.1	-
72	587701.46	2288555.29	Метод спутниковых геодезических измерений (определений)	0.1	-
73	587702.10	2288544.34	Метод спутниковых геодезических измерений (определений)	0.1	-
74	587711.98	2288501.20	Метод спутниковых геодезических измерений (определений)	0.1	-
75	587721.81	2288460.64	Метод спутниковых геодезических измерений (определений)	0.1	-
76	587731.95	2288419.33	Метод спутниковых геодезических измерений (определений)	0.1	-
77	587741.82	2288379.13	Метод спутниковых геодезических измерений (определений)	0.1	-
78	587752.41	2288335.99	Метод спутниковых геодезических измерений (определений)	0.1	-
79	587764.41	2288286.23	Метод спутниковых геодезических измерений (определений)	0.1	-
80	587773.48	2288248.59	Метод спутниковых геодезических измерений (определений)	0.1	-
81	587784.50	2288204.32	Метод спутниковых геодезических измерений (определений)	0.1	-
82	587794.07	2288162.06	Метод спутниковых	0.1	-

Сведения о местоположении границ объекта

1. Система координат МСК-74, зона 2

2. Сведения о характерных точках границ объекта

Обозначение характерных точек границ	Координаты, м		Метод определения координат характерной точки	Средняя квадратическая погрешность положения характерной точки (M _t), м	Описание обозначения точки на местности (при наличии)
	X	Y			
			геодезических измерений (определений)		
83	587805.09	2288116.77	Метод спутниковых геодезических измерений (определений)	0.1	-
84	587815.19	2288075.29	Метод спутниковых геодезических измерений (определений)	0.1	-
85	587784.85	2288066.45	Метод спутниковых геодезических измерений (определений)	0.1	-
86	587744.70	2288056.77	Метод спутниковых геодезических измерений (определений)	0.1	-
87	587708.84	2288048.12	Метод спутниковых геодезических измерений (определений)	0.1	-
88	587667.45	2288038.15	Метод спутниковых геодезических измерений (определений)	0.1	-
89	587626.89	2288028.77	Метод спутниковых геодезических измерений (определений)	0.1	-
90	587593.23	2288020.98	Метод спутниковых геодезических измерений (определений)	0.1	-
91	587557.74	2288010.87	Метод спутниковых геодезических измерений (определений)	0.1	-
92	587527.74	2288002.33	Метод спутниковых геодезических измерений (определений)	0.1	-
93	587488.21	2287988.65	Метод спутниковых геодезических измерений (определений)	0.1	-
94	587467.77	2287964.50	Метод спутниковых геодезических измерений (определений)	0.1	-
95	587441.75	2287933.76	Метод спутниковых геодезических измерений	0.1	-

Сведения о местоположении границ объекта					
1. Система координат МСК-74, зона 2					
2. Сведения о характерных точках границ объекта					
Обозначение характерных точек границ	Координаты, м		Метод определения координат характерной точки	Средняя квадратическая погрешность положения характерной точки (Mt), м	Описание обозначения точки на местности (при наличии)
	X	Y			
			(определений)		
96	587433.07	2287893.66	Метод спутниковых геодезических измерений (определений)	0.1	-
97	587437.67	2287892.68	Метод спутниковых геодезических измерений (определений)	0.1	-
98	587446.09	2287931.62	Метод спутниковых геодезических измерений (определений)	0.1	-
99	587471.35	2287961.46	Метод спутниковых геодезических измерений (определений)	0.1	-
100	587490.97	2287984.63	Метод спутниковых геодезических измерений (определений)	0.1	-
101	587526.23	2287996.83	Метод спутниковых геодезических измерений (определений)	0.1	-
102	587526.90	2287965.01	Метод спутниковых геодезических измерений (определений)	0.1	-
103	587527.85	2287920.40	Метод спутниковых геодезических измерений (определений)	0.1	-
104	587532.55	2287920.50	Метод спутниковых геодезических измерений (определений)	0.1	-
105	587531.60	2287965.11	Метод спутниковых геодезических измерений (определений)	0.1	-
106	587530.90	2287998.35	Метод спутниковых геодезических измерений (определений)	0.1	-
107	587559.02	2288006.35	Метод спутниковых геодезических измерений (определений)	0.1	-
108	587594.41	2288016.42	Метод спутниковых геодезических измерений (определений)	0.1	-
109	587627.95	2288024.19	Метод спутниковых	0.1	-

Сведения о местоположении границ объекта

1. Система координат МСК-74, зона 2

2. Сведения о характерных точках границ объекта

Обозначение характерных точек границ	Координаты, м		Метод определения координат характерной точки	Средняя квадратическая погрешность положения характерной точки (M _t), м	Описание обозначения точки на местности (при наличии)
	X	Y			
			геодезических измерений (определений)		
110	587667.37	2288033.31	Метод спутниковых геодезических измерений (определений)	0.1	-
111	587683.61	2288019.74	Метод спутниковых геодезических измерений (определений)	0.1	-
112	587686.63	2288023.34	Метод спутниковых геодезических измерений (определений)	0.1	-
113	587673.06	2288034.67	Метод спутниковых геодезических измерений (определений)	0.1	-
114	587707.78	2288043.04	Метод спутниковых геодезических измерений (определений)	0.1	-
115	587712.36	2288027.67	Метод спутниковых геодезических измерений (определений)	0.1	-
116	587716.86	2288029.03	Метод спутниковых геодезических измерений (определений)	0.1	-
117	587712.35	2288044.14	Метод спутниковых геодезических измерений (определений)	0.1	-
118	587745.80	2288052.21	Метод спутниковых геодезических измерений (определений)	0.1	-
119	587786.05	2288061.91	Метод спутниковых геодезических измерений (определений)	0.1	-
120	587816.48	2288070.77	Метод спутниковых геодезических измерений (определений)	0.1	-
121	587823.86	2288048.51	Метод спутниковых геодезических измерений (определений)	0.1	-
122	587790.65	2288047.26	Метод спутниковых геодезических измерений	0.1	-

Сведения о местоположении границ объекта

1. Система координат МСК-74, зона 2

2. Сведения о характерных точках границ объекта

Обозначение характерных точек границ	Координаты, м		Метод определения координат характерной точки	Средняя квадратическая погрешность положения характерной точки (Mt), м	Описание обозначения точки на местности (при наличии)
	X	Y			
			(определений)		
123	587749.10	2288038.26	Метод спутниковых геодезических измерений (определений)	0.1	-
124	587750.10	2288033.66	Метод спутниковых геодезических измерений (определений)	0.1	-
125	587791.23	2288042.58	Метод спутниковых геодезических измерений (определений)	0.1	-
126	587827.17	2288043.93	Метод спутниковых геодезических измерений (определений)	0.1	-
127	587860.47	2288044.55	Метод спутниковых геодезических измерений (определений)	0.1	-
128	587893.22	2288045.15	Метод спутниковых геодезических измерений (определений)	0.1	-
129	587930.57	2288045.37	Метод спутниковых геодезических измерений (определений)	0.1	-
130	587965.86	2288046.68	Метод спутниковых геодезических измерений (определений)	0.1	-
131	588011.58	2288047.46	Метод спутниковых геодезических измерений (определений)	0.1	-
132	588042.88	2288065.30	Метод спутниковых геодезических измерений (определений)	0.1	-
133	588052.58	2288039.69	Метод спутниковых геодезических измерений (определений)	0.1	-
134	588056.98	2288041.35	Метод спутниковых геодезических измерений (определений)	0.1	-
135	588045.32	2288072.10	Метод спутниковых геодезических измерений (определений)	0.1	-
136	588010.30	2288052.14	Метод спутниковых	0.1	-

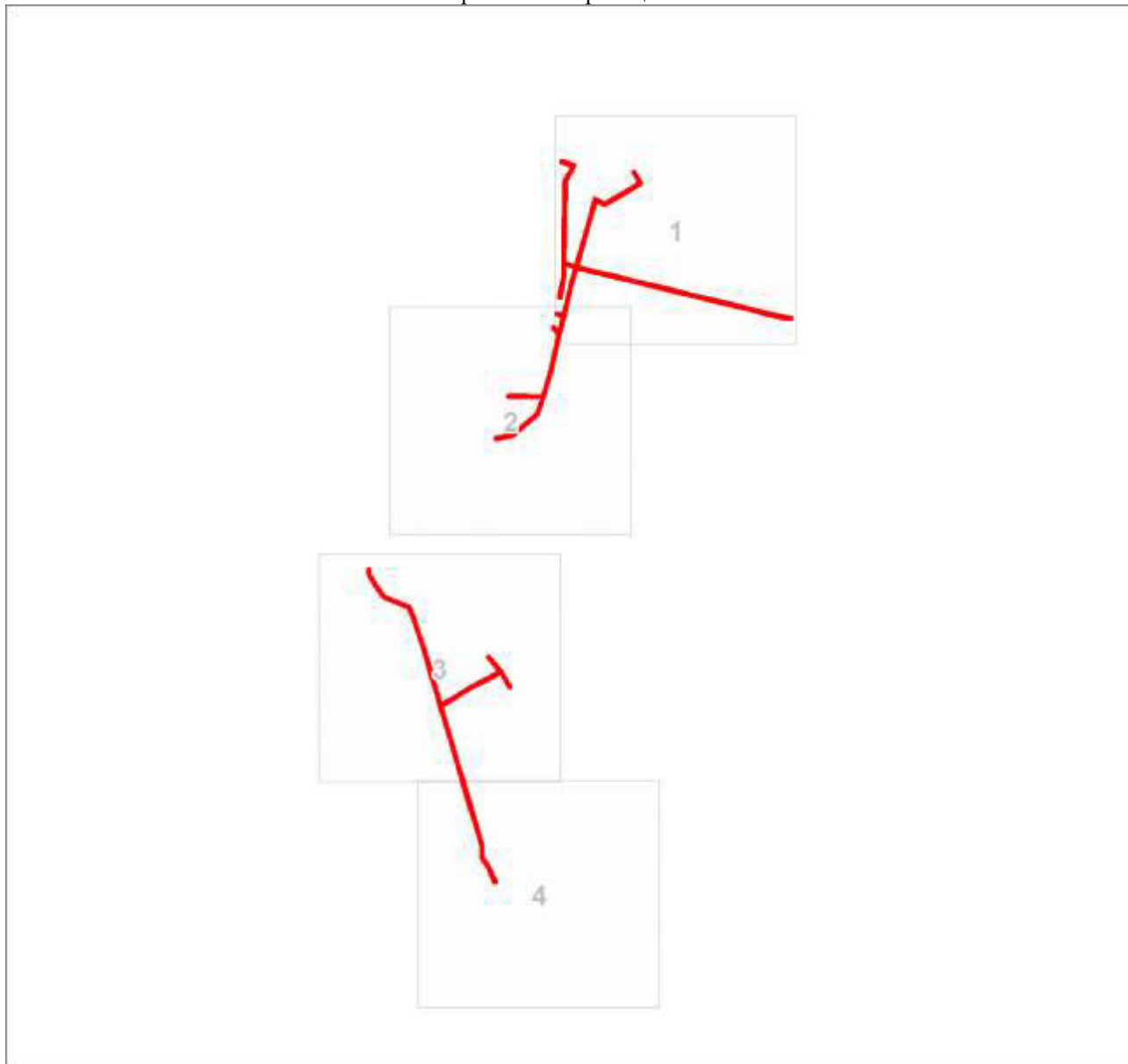
Сведения о местоположении границ объекта					
1. Система координат МСК-74, зона 2					
2. Сведения о характерных точках границ объекта					
Обозначение характерных точек границ	Координаты, м		Метод определения координат характерной точки	Средняя квадратическая погрешность положения характерной точки (M _t), м	Описание обозначения точки на местности (при наличии)
	X	Y			
			геодезических измерений (определений)		
137	587965.74	2288051.38	Метод спутниковых геодезических измерений (определений)	0.1	-
138	587930.47	2288050.07	Метод спутниковых геодезических измерений (определений)	0.1	-
139	587893.16	2288049.85	Метод спутниковых геодезических измерений (определений)	0.1	-
140	587860.39	2288049.25	Метод спутниковых геодезических измерений (определений)	0.1	-
141	587828.77	2288048.66	Метод спутниковых геодезических измерений (определений)	0.1	-
142	587821.00	2288072.07	Метод спутниковых геодезических измерений (определений)	0.1	-
143	587855.70	2288081.91	Метод спутниковых геодезических измерений (определений)	0.1	-
144	587896.16	2288093.26	Метод спутниковых геодезических измерений (определений)	0.1	-
145	587929.09	2288102.49	Метод спутниковых геодезических измерений (определений)	0.1	-
146	587971.84	2288114.47	Метод спутниковых геодезических измерений (определений)	0.1	-
147	587960.72	2288136.52	Метод спутниковых геодезических измерений (определений)	0.1	-
148	587982.24	2288173.47	Метод спутниковых геодезических измерений (определений)	0.1	-
149	588006.32	2288213.52	Метод спутниковых геодезических измерений	0.1	-

Сведения о местоположении границ объекта					
1. Система координат МСК-74, зона 2					
2. Сведения о характерных точках границ объекта					
Обозначение характерных точек границ	Координаты, м		Метод определения координат характерной точки	Средняя квадратическая погрешность положения характерной точки (Mt), м	Описание обозначения точки на местности (при наличии)
	X	Y			
			(определений)		
150	588030.43	2288199.27	Метод спутниковых геодезических измерений (определений)	0.1	-
151	588032.83	2288203.31	Метод спутниковых геодезических измерений (определений)	0.1	-
152	588004.70	2288219.94	Метод спутниковых геодезических измерений (определений)	0.1	-
153	587978.20	2288175.87	Метод спутниковых геодезических измерений (определений)	0.1	-
154	587955.38	2288136.68	Метод спутниковых геодезических измерений (определений)	0.1	-
155	587965.08	2288117.45	Метод спутниковых геодезических измерений (определений)	0.1	-
156	587927.83	2288107.01	Метод спутниковых геодезических измерений (определений)	0.1	-
157	587894.90	2288097.78	Метод спутниковых геодезических измерений (определений)	0.1	-
158	587854.42	2288086.43	Метод спутниковых геодезических измерений (определений)	0.1	-
159	587819.70	2288076.58	Метод спутниковых геодезических измерений (определений)	0.1	-
160	587809.65	2288117.89	Метод спутниковых геодезических измерений (определений)	0.1	-
161	587798.65	2288163.14	Метод спутниковых геодезических измерений (определений)	0.1	-
162	587789.08	2288205.40	Метод спутниковых геодезических измерений (определений)	0.1	-
163	587778.04	2288249.71	Метод спутниковых	0.1	-

Сведения о местоположении границ объекта					
1. Система координат МСК-74, зона 2					
2. Сведения о характерных точках границ объекта					
Обозначение характерных точек границ	Координаты, м		Метод определения координат характерной точки	Средняя квадратическая погрешность положения характерной точки (Mt), м	Описание обозначения точки на местности (при наличии)
	X	Y			
			геодезических измерений (определений)		
164	587768.97	2288287.33	Метод спутниковых геодезических измерений (определений)	0.1	-
165	587756.97	2288337.11	Метод спутниковых геодезических измерений (определений)	0.1	-
166	587746.38	2288380.25	Метод спутниковых геодезических измерений (определений)	0.1	-
167	587736.51	2288420.45	Метод спутниковых геодезических измерений (определений)	0.1	-
168	587726.37	2288461.76	Метод спутниковых геодезических измерений (определений)	0.1	-
169	587716.56	2288502.28	Метод спутниковых геодезических измерений (определений)	0.1	-
170	587706.78	2288545.00	Метод спутниковых геодезических измерений (определений)	0.1	-
71	587706.16	2288555.55	Метод спутниковых геодезических измерений (определений)	0.1	-
3. Сведения о характерных точках части (частей) границы объекта					
Обозначение характерных точек части границы	Координаты, м		Метод определения координат характерной точки	Средняя квадратическая погрешность положения характерной точки (Mt), м	Описание обозначения точки на местности (при наличии)
	X	Y			
1	2	3	4	5	6
-	-	-	-	-	-









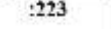
План границ объекта

Обзорная схема границ объекта



Масштаб 1:14814

Используемые условные знаки и обозначения:

-  Граница публичного сервитута
-  ось ВЛ
-  обозначение и номер опоры
-  обозначение характерной точки границы охранной зоны
-  граница земельного участка, установленная в соответствии с требованиями федерального законодательства, включенная в ЕГРН
-  граница кадастрового квартала
-  номер кадастрового квартала
-  кадастровый номер земельного участка, сведения о котором имеются в ЕГРН
-  местоположение (ориентир)

Подпись _____ Морева М. О.

Дата 11 октября 2024 г.

Место для отиска печати (при наличии) лица, составившего описание местоположения границ объекта



План границ объекта

Выносной лист № 1



Масштаб 1:3000

Используемые условные знаки и обозначения:

Условные обозначения представлены на листе 16

Подпись

Морева М. О.

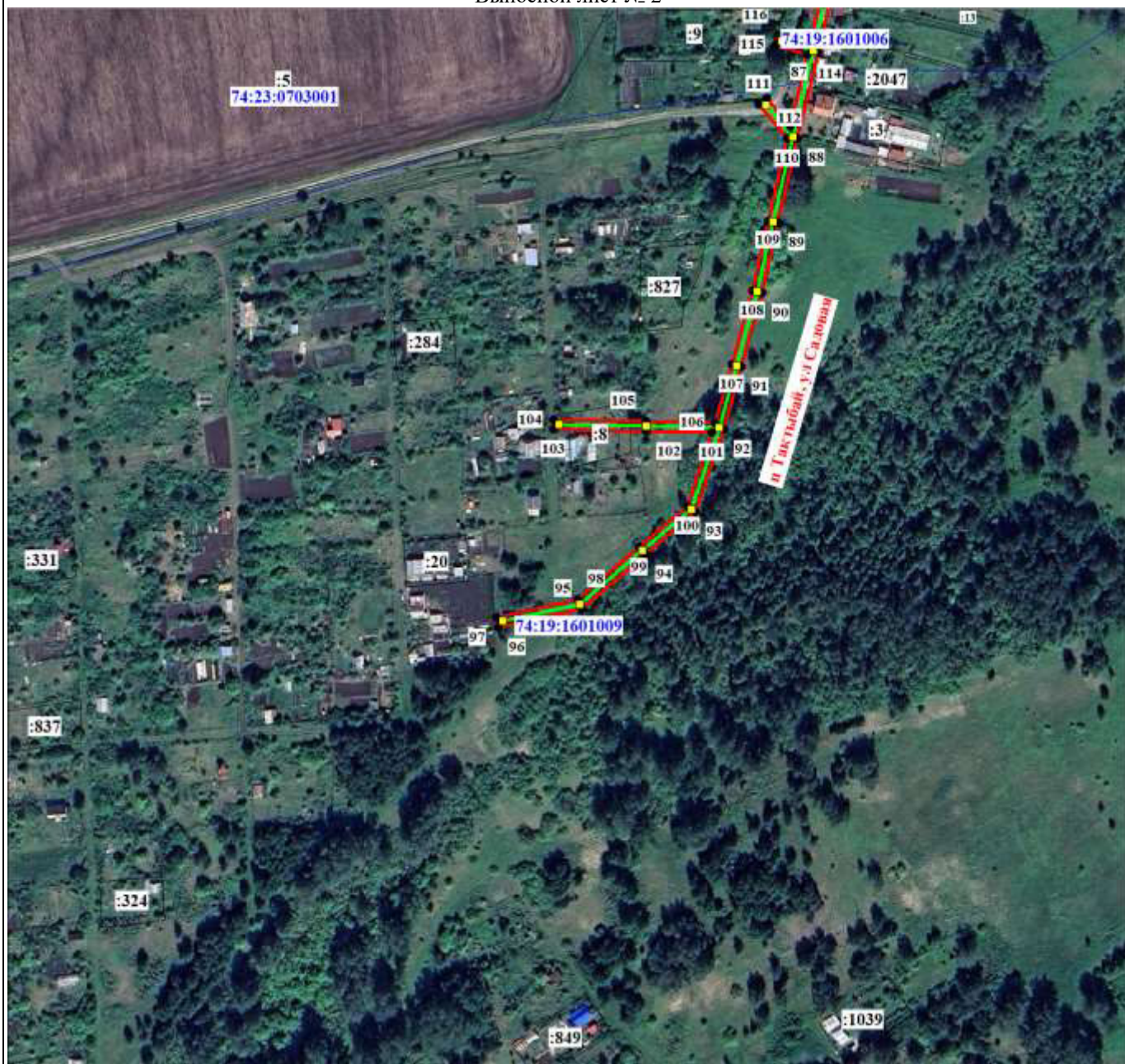
Дата 11 октября 2024 г.

Место для оттиска печати (при наличии) лица, составившего описание местоположения границ объекта



План границ объекта

Выносной лист № 2



Масштаб 1:3000

Используемые условные знаки и обозначения:

Условные обозначения представлены на листе 16

Подпись

Морева М. О.

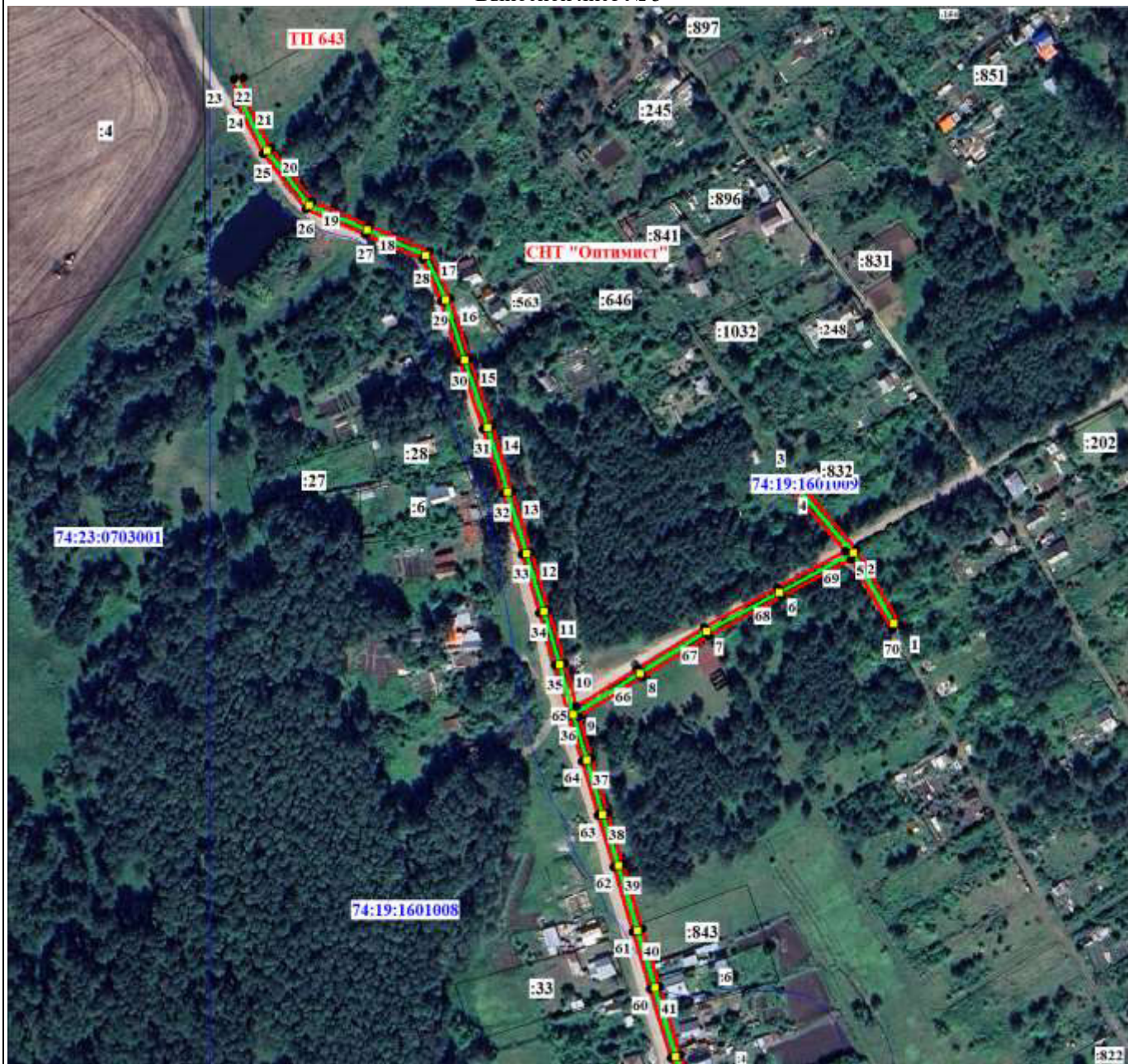
Дата 11 октября 2024 г.

Место для оттиска печати (при наличии) лица, составившего описание местоположения границ объекта



План границ объекта

Выносной лист № 3



Масштаб 1:3000

Используемые условные знаки и обозначения:

Условные обозначения представлены на листе 16

Подпись

Морева М. О.

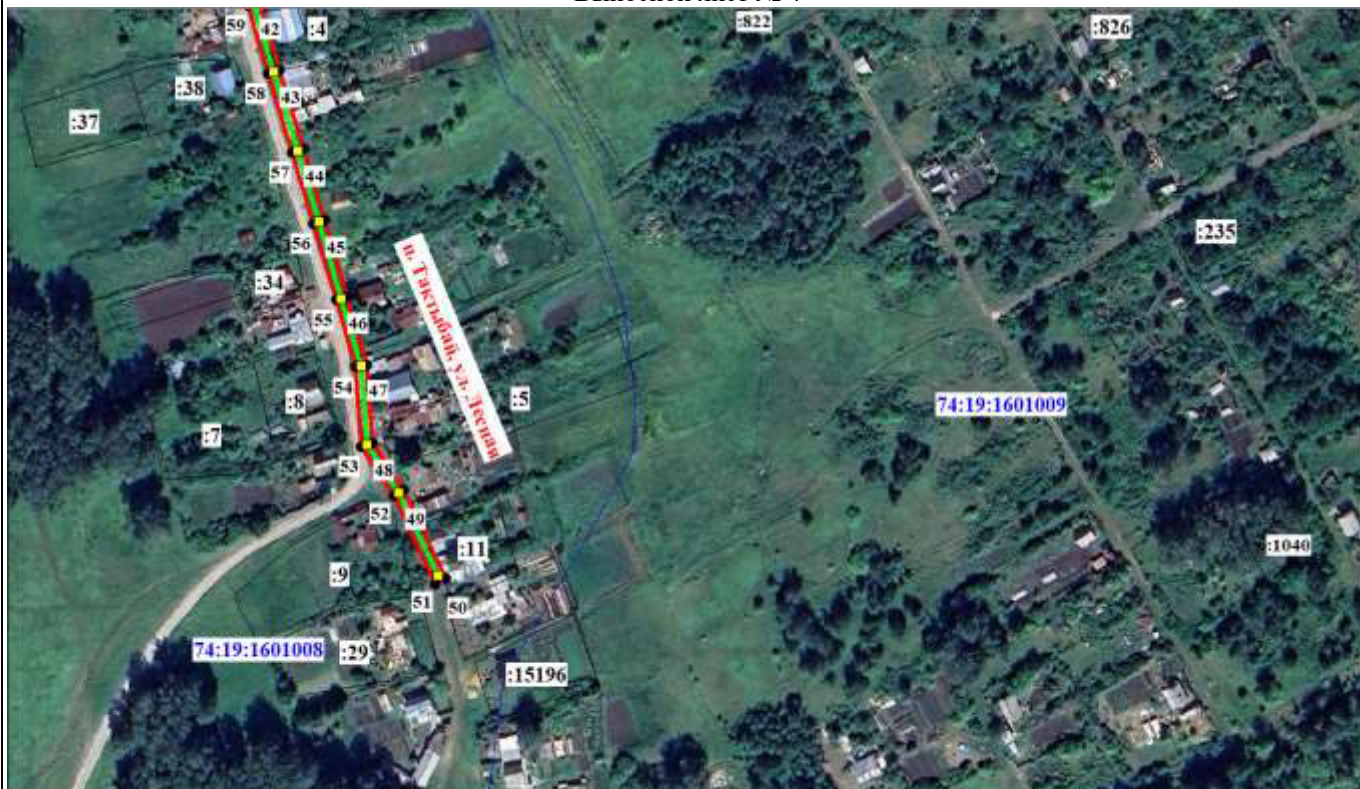
Дата 11 октября 2024 г.

Место для оттиска печати (при наличии) лица, составившего описание местоположения границ объекта



План границ объекта

Выносной лист № 4



Масштаб 1:3000

Используемые условные знаки и обозначения:

Условные обозначения представлены на листе 16

Подпись

Морева М. О.

Дата 11 октября 2024 г.

Место для оттиска печати (при наличии) лица, составившего описание местоположения границ объекта



Текстовое описание местоположения границ объекта		
Прохождение границы		Описание прохождения границы
от точки	до точки	
1	2	3
-	-	-

Ходатайство об установлении публичного сервитута	
1	Министерство имущества Челябинской области (наименование органа, принимающего решение об установлении публичного сервитута)
2	Сведения о лице, представившем ходатайство об установлении публичного сервитута (далее - заявитель):
2.1	Полное наименование Публичное акционерное общество «Россети Урал»
2.2	Сокращенное наименование ПАО «Россети Урал»
2.3	Организационно-правовая форма Публичное Акционерное Общество
2.4	Почтовый адрес (индекс, субъект Российской Федерации, населенный пункт, улица, дом) 620026, Свердловская область, город Екатеринбург, ул. Мамина-Сибиряка, стр 140
2.5	Фактический адрес (индекс, субъект Российской Федерации, населенный пункт, улица, дом) 620026, Свердловская область, город Екатеринбург, ул. Мамина-Сибиряка, стр 140
2.6	Адрес электронной почты
2.7	ОГРН 1056604000970
2.8	ИНН 6671163413
3	Сведения о представителе заявителя:
3.1	Фамилия
	Имя
	Отчество (при наличии)
3.2	Адрес электронной почты
3.3	Телефон
3.4	Наименование и реквизиты документа, подтверждающего полномочия представителя заявителя
4	Прошу установить публичный сервитут в отношении земель и (или) земельного(ых) участка(ов) в целях (указываются цели, предусмотренные статьей 39.37 Земельного кодекса Российской Федерации или статьей 3.6 Федерального закона от 25 октября 2001 г. N 137-ФЗ "О введении в действие Земельного кодекса Российской Федерации", частью 4.2 статьи 25 Федерального закона от 8 ноября 2007 г. N 257-ФЗ "Об автомобильных дорогах и о дорожной деятельности в Российской Федерации и о внесении изменений в отдельные законодательные акты Российской Федерации"): с целью размещения объекта электросетевого хозяйства ВЛ-0,4кВ от ТП-245П п.Тактыбай, Быт протяженнью 1,3км
5	Испрашиваемый срок публичного сервитута 49 (Сорок девять) лет
6	Срок, в течение которого использование земельного участка (его части) и (или) расположенного на нем объекта недвижимости в соответствии с их разрешенным использованием будет в соответствии с подпунктом 4 пункта 1 статьи 39.41 Земельного кодекса Российской Федерации невозможно или существенно затруднено в связи с осуществлением деятельности, для обеспечения которой устанавливается публичный сервитут (при возникновении таких обстоятельств) – не планируется
7	Обоснование необходимости установления публичного сервитута: Публичный сервитут устанавливается в соответствии с нормами п. 3 ст. 3.6 Федерального закона от 25.10.2001 N 137-ФЗ "О введении в действие Земельного кодекса Российской Федерации» в целях: - размещения существующего сооружения.

	Вышеуказанный объект принадлежит ПАО «Россети Урал» на праве собственности, на основании Передаточного акта от 22.01.2008г.	
8	Сведения о правообладателе инженерного сооружения, которое переносится в связи с изъятием земельного участка для государственных или муниципальных нужд, а также о правообладателе инженерного сооружения, являющегося линейным объектом, реконструкция, капитальный ремонт которого (реконструкция, капитальный ремонт участков (частей) которого) осуществляются в связи с планируемым строительством, реконструкцией, капитальным ремонтом объектов капитального строительства, в случае, если заявитель не является правообладателем указанного инженерного сооружения (в данном случае указываются сведения в объеме, предусмотренном строкой 2 настоящей формы) (заполняется в случае, если ходатайство об установлении публичного сервитута подается с целью установления публичного сервитута в целях реконструкции инженерного сооружения, являющегося линейным объектом, реконструкции его участка (части), которое переносится в связи с изъятием такого земельного участка для государственных или муниципальных нужд, а также если ходатайство об установлении публичного сервитута подается с целью установления публичного сервитута в целях реконструкции, капитального ремонта инженерного сооружения, являющегося линейным объектом, реконструкции, капитального ремонта его участков (частей) -	
9	Кадастровые номера земельных участков (при их наличии), в отношении которых испрашивается публичный сервитут и границы которых внесены в Единый государственный реестр недвижимости	74:19:0000000:2047 74:19:1601006:4 74:19:1601006:11 74:19:1601006:14 74:19:1601006:13 74:19:1601006:8 74:19:1601006:15 74:19:1601009:3 74:19:1601008:11 74:19:1601006:18 74:19:1601006:22 74:19:1601009:843 74:19:1601009:8 74:19:1601009:17
10	Право, на котором инженерное сооружение принадлежит заявителю (если подано ходатайство об установлении публичного сервитута для реконструкции, капитального ремонта или эксплуатации указанного инженерного сооружения, реконструкции или капитального ремонта участка (части) инженерного сооружения, являющегося линейным объектом) Собственность	
11	в виде электронного документа, который направляется уполномоченным органом заявителю посредством электронной почты	<u>да</u> (да/нет)
	в виде бумажного документа, который заявитель получает непосредственно при личном обращении или посредством почтового отправления	<u>да</u> (да/нет)
12	Документы, прилагаемые к ходатайству: 1. Передаточный акт от 22.01.2008г. 2. Копия доверенности 74 АА 6732341 от 05.03.2024 г. 3. Графическое описание местоположения границ публичного сервитута и перечень координат характерных точек этих границ в системе координат, установленной для ведения Единого государственного реестра недвижимости в формате XML. 4. Графическое описание местоположения границ публичного сервитута и перечень координат характерных точек этих границ в системе координат, установленной для ведения Единого государственного реестра недвижимости в	

	<p>формате PDF.</p> <p>5.Координаты в формате mif/mid.</p> <p>6.Письмо №85 от 14.01.2024г.</p>	
13	<p>Подтверждаю согласие на обработку персональных данных (сбор, систематизацию, накопление, хранение, уточнение (обновление, изменение), использование, распространение (в том числе передачу), обезличивание, блокирование, уничтожение персональных данных, а также иных действий, необходимых для обработки персональных данных в соответствии с законодательством Российской Федерации), в том числе в автоматизированном режиме</p>	
14	<p>Подтверждаю, что сведения, указанные в настоящем ходатайстве, на дату представления ходатайства достоверны; документы (копии документов) и содержащиеся в них сведения соответствуют требованиям, установленным статьей 39.41 Земельного кодекса Российской Федерации.</p>	
15	Подпись	Дата: